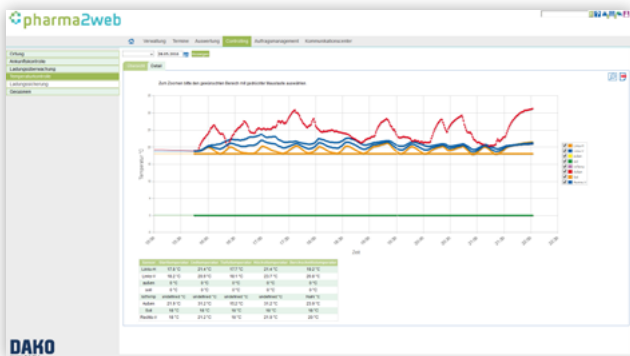


## Mit digitalem Temperaturnachweis den Dokumentationspflichten wirtschaftlich begegnen

Seit 2013 schreibt die europäische Richtlinie GDP (Good Distribution Practices) Regeln zum Transport von Arzneimitteln vor. Diese betreffen vor allem die Einhaltung, Überwachung und Dokumentation der Umgebungstemperatur während des Transports.

Mit pharma2web halten Sie die hohen Standards Ihrer Kunden problemlos ein. Speziell zugeschnitten auf die Anforderungen bei Arzneimitteltransporten bringt die Lösung alle notwendigen Funktionen mit. Sämtliche Nachweise erhalten Sie ohne Mehraufwand auf digitalem Weg und überwachen gleichzeitig die Kühlung Ihrer kostbaren Ware in Echtzeit. Damit sind Sie zukunfts-sicher aufgestellt und gewährleisten volle Transparenz für Ihre Abnehmer.



Temperaturkontrolle: Präzise Auswertung der Sensoren für den Kühlkettennachweis

## Der nahtlose Kühlkettennachweis im pharma2web

- Transparente Analyse von temperaturführenden Transporten
- Permanente Erfassung und Abbildung von Temperatur- und Türsensoren
- Individuelle Anzeige durch konfigurierbare Sensornamen und -positionen
- Temperaturnachweis inklusive Standortangabe und Sensordarstellung
- Alarmsystem für Klimaabweichungen, z.B. durch Türöffnungen

Wenn Sie Ihre Kühlkette nahtlos im Blick haben, dann ist es **pharma2web**.



pharma2web gibt Unternehmen in der Pharmalogistik die führende 360°-Lösung für den sicheren und wirtschaftlichen Transport sensibler Fracht.

Die webbasierte Plattform bietet Ihnen telematikgestützte Funktionen für ein effizientes Tour- und Temperaturmonitoring. So gelingt ein nahtloser Kühlkettennachweis unkompliziert, kostengünstig und GDP-konform.

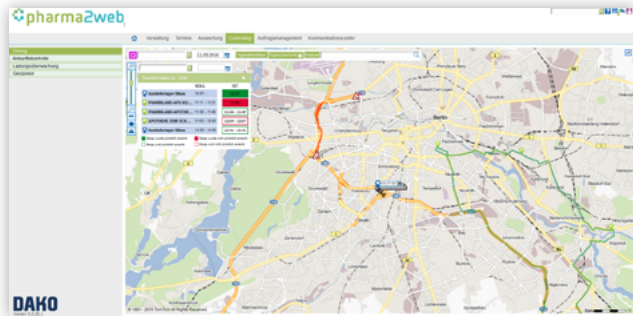
Transportgewerbe  
WorldCAT / Multimedia / CAD  
Verkehrssicherheit  
Banken

[dako.de](http://dako.de) | [telematics.dako.de](http://telematics.dako.de)



### Mit uns behalten Sie einen kühlen Kopf.

pharma2web steht Ihnen als leistungsstarkes Instrument im Pharmatransport zur Seite. Die Plattform verfügt über umfangreiche Monitoring- und Alarmstrukturen in Echtzeit, damit Sie unmittelbar und zielgerichtet auf Abweichungen reagieren können. Features wie die präzise Touren- und Einsatzplanung und die Analyse der übertragenen Daten erleichtern das Auftragsmanagement enorm und zeigen gleichzeitig Optimierungspotenziale auf. So garantieren Sie pünktliche Lieferungen, finden schnell freie Kapazitäten und gewährleisten die Wirtschaftlichkeit Ihrer Fuhrparkprozesse.



Fahrzeugortung: Tourstatus und -prognose auf einen Blick im Soll-Ist-Vergleich

### Wichtige Funktionen im DAKO pharma2web

- Umfangreiches und übersichtliches Auftragsmanagement mit Touren und Einsatzplanung
- Übertragung und Analyse der GPS- und Temperaturdaten in Echtzeit inklusive übersichtlicher Darstellung von Optimierungspotenzialen
- Warnmeldungen bei Abweichungen, z.B. bei Temperaturänderungen oder Verlassen von Routen, via E-Mail / SMS
- Anzeige von Live-Zeiten für die Einsatzplanung und Disposition, Fahrzeugortung, Ankunftskontrolle und Ladungsüberwachung
- Komfortabler Export der Auswertungen, Routen und Touren

### Auf einen Blick



Auftragsmanagement mit Rahmentour- und Tagestourplanung



Automatische Archivierung der Daten im revisionssicheren DAKO-Rechenzentrum nach den gesetzlichen Vorgaben



DAKO-Kühldatenüberwachung in Echtzeit zur individuellen Temperaturkontrolle



Datenübernahme und -auswertung von bis zu 6 verschiedenen Sensoren



Tourenoptimierung und -monitoring mit Soll-Ist-Vergleich von geplanten und real gefahrenen Touren



Umfangreiche Export- und Importfunktionen aus bestehenden Systemen



Terminverwaltung von Personal und Fuhrpark



Sie wollen pharma2web mit Ihrer bereits erworbenen Fremdhardware oder einem Fremdsystem nutzen? Unsere Schnittstellenanbindungen machen dies möglich!

Für nähere Informationen wenden Sie sich bitte an unser Beraterteam unter [vertrieb@dako.de](mailto:vertrieb@dako.de) oder der Telefonnummer **+49 3641 22778 500**.